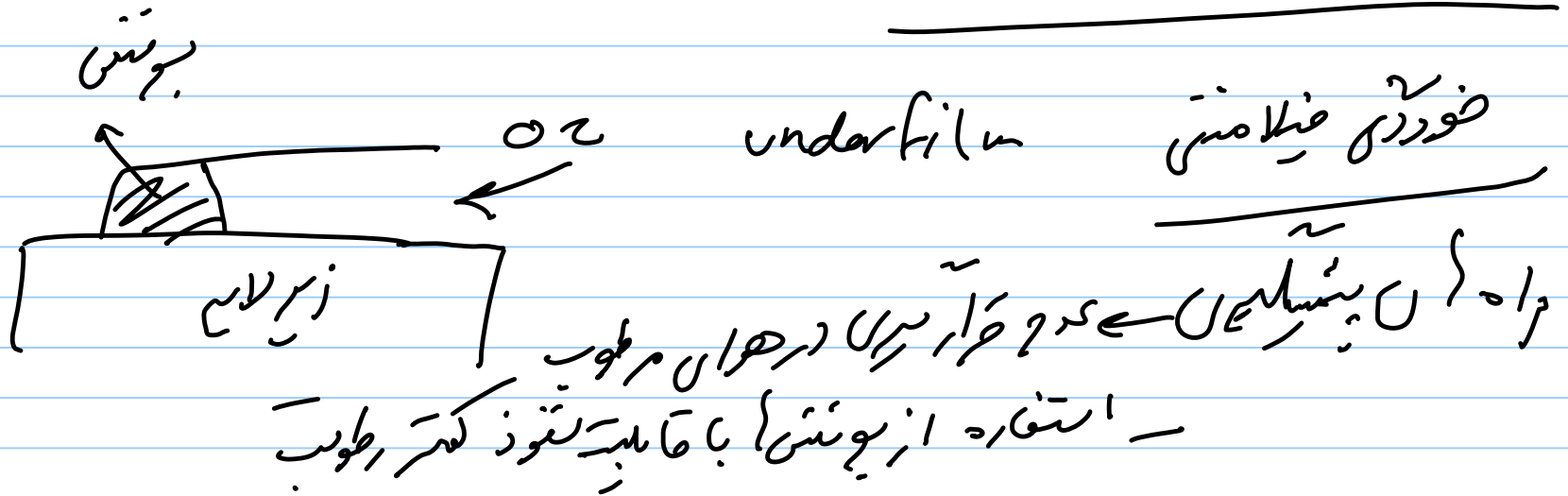
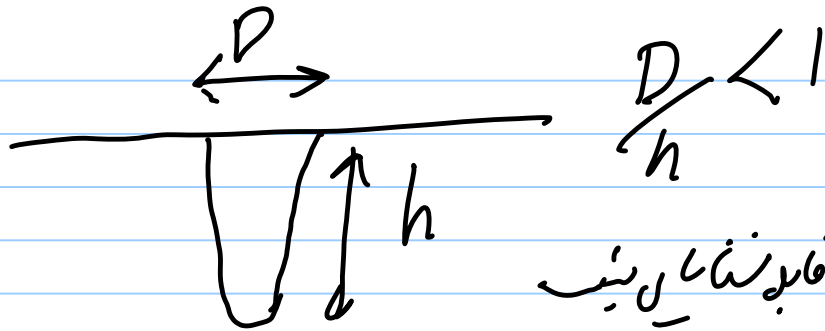


به نام خدا

خودروی پهنه طبه دوم بجازی :



خوردگی صفوحی :



حجم خوردگی = این نوع خوردگی با حجم قابل مشاهده نیست

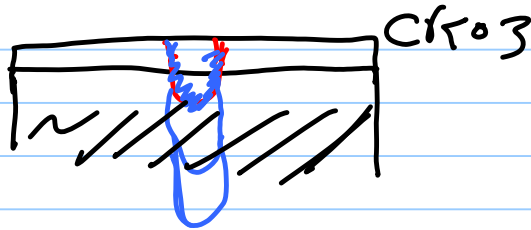
تشکیل خوردگی ۱- تخریب مکانیکی یا شیمیایی منقسم اکسید محافظه

۲- اعمال نامناسب پوشش

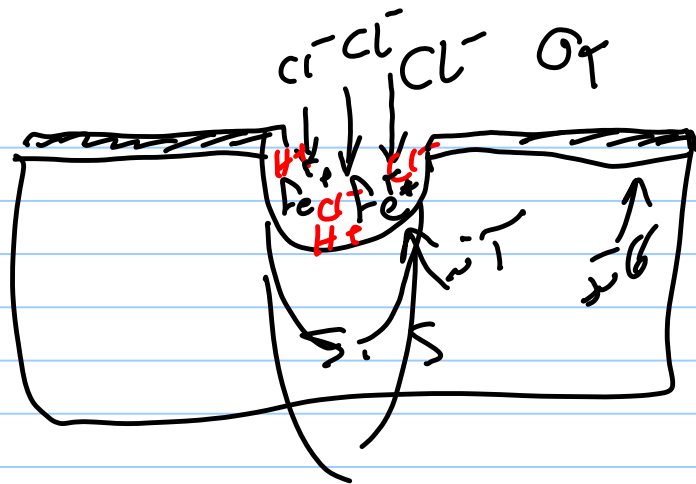
۳- عدم کنواثر خوردگی فلز



S.S ⇒



Steel
 1% Cr } + Mo
 8% Ni }
 S.S 304



→ Passive film

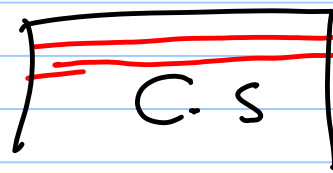
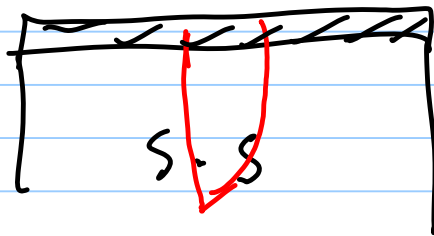
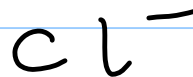
نگه فیزی ← داخل حفره هم یونهای نور



باید افتاد رطوبت O_2

ظرف میات الکترولیت
ظرف میات مس لورینگی آبناز
سخت و گت بینا
 Cl^-

کواهل موزی را، حفره صغوا

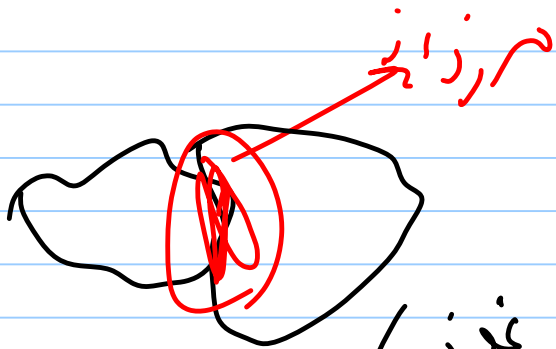


→ خودی بتوانت

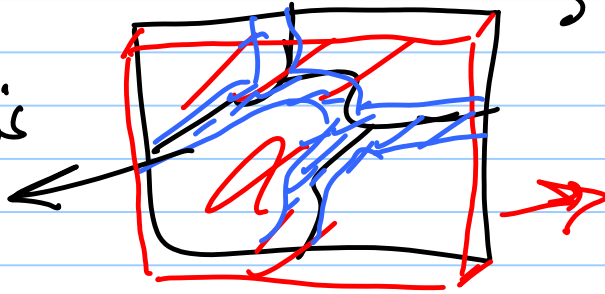
۲۱۶
 اوش آن پسترس ۱ - انتقاب حوار مناسب با توجم ۲ الکترو لیس / اگر بن استند
 ۲ - کنه ل تلفظ طر ۳ - کیفیت لحن مناسب ۴ - با زارنده فورای
 ۵ - صاطح گانه

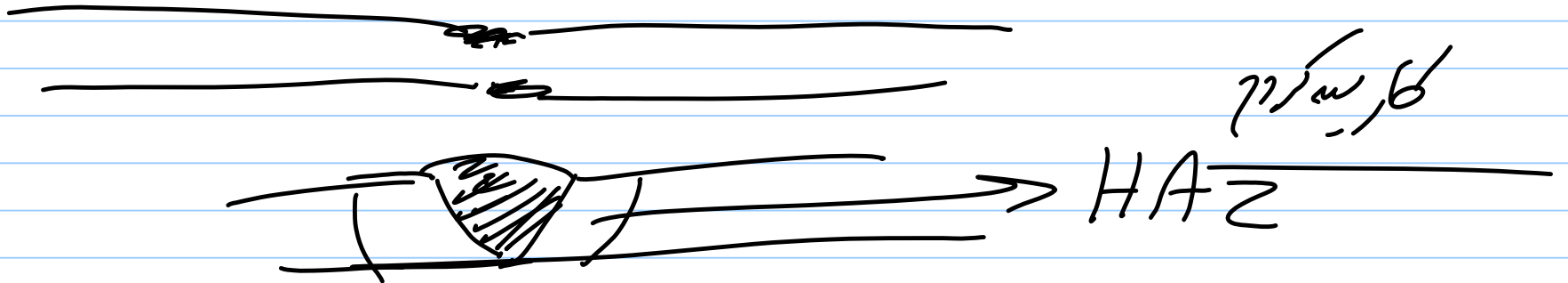
فورای بن دانهای

304 (187.47, 1182)
 ۳۰۴ (۱۸۷.۴۷، ۱۱۸۲)
 ۳۰۴ (۱۸۷.۴۷، ۱۱۸۲)
 ۳۰۴ (۱۸۷.۴۷، ۱۱۸۲)



تلفظ
 ۱۱۸۲، ۱۸۷.۴۷، ۳۰۴
 ۱۱۸۲، ۱۸۷.۴۷، ۳۰۴





حاصل شدن در فولاد ای رتق نزن

اوست آن پستی در فولاد ۵.۵ استقری

۱- کمیت واری ۲- استفاده از گاز بی اثر و فولاد کم کربن
 Ti Nb
 Ta

304/304L

۳- کاهش منگنیز کردن ۱.۳۵% ← low carbon
 316 316L



1