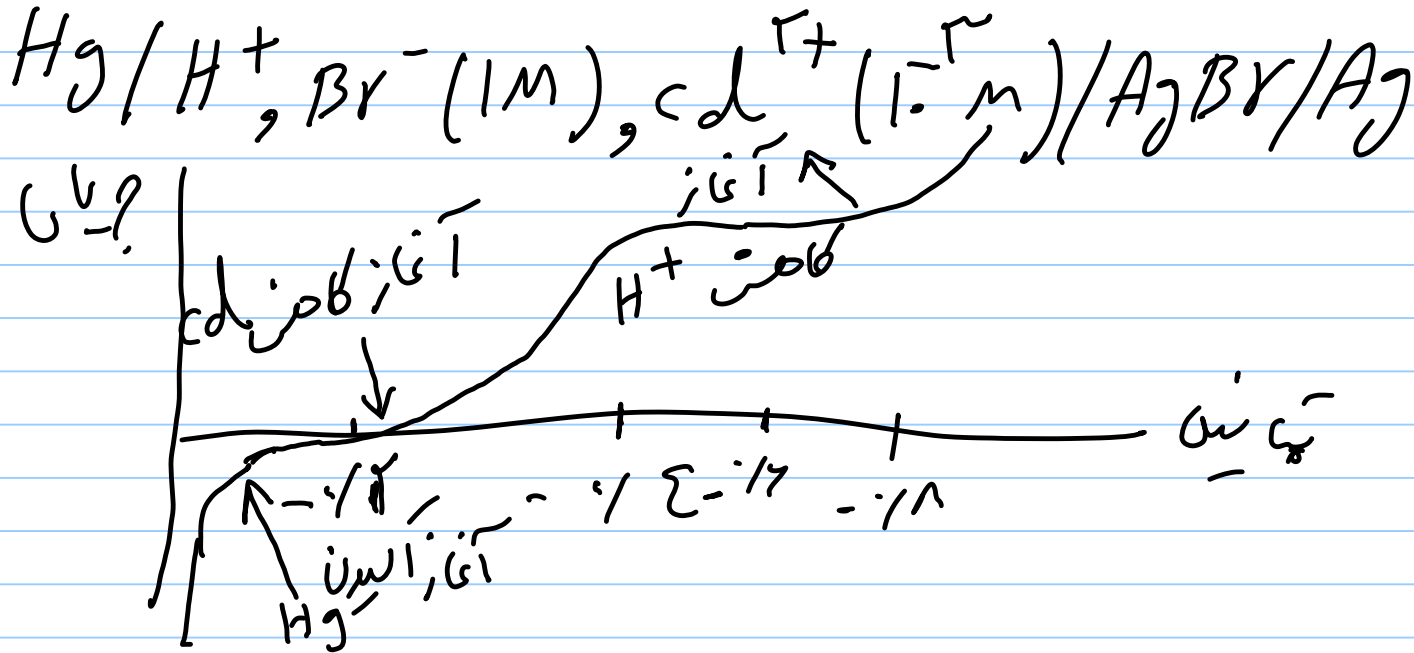
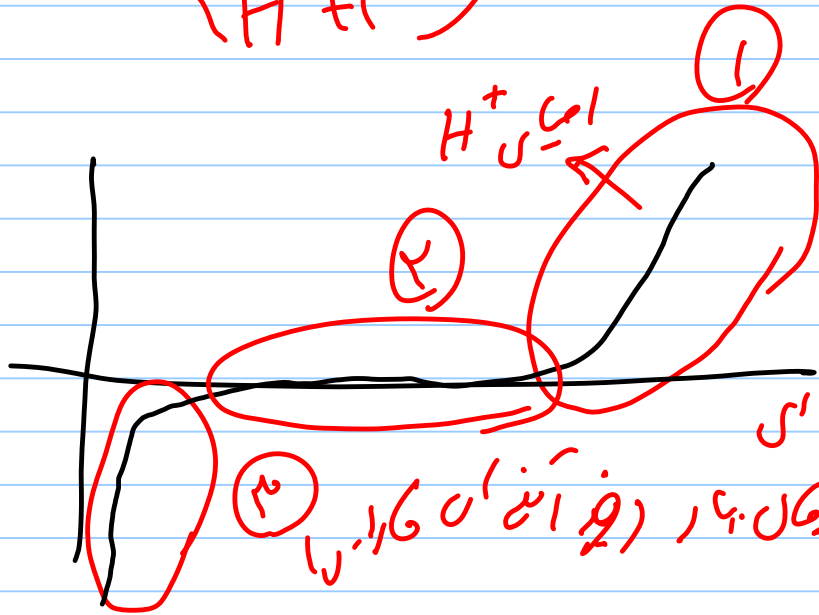
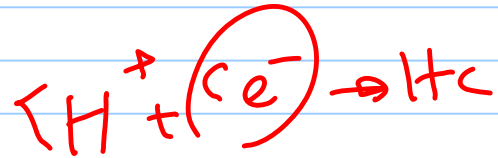
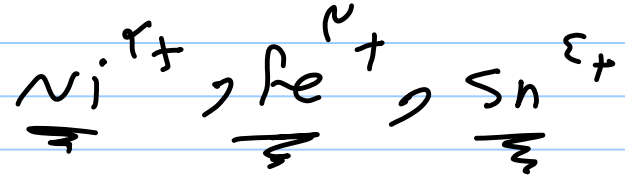
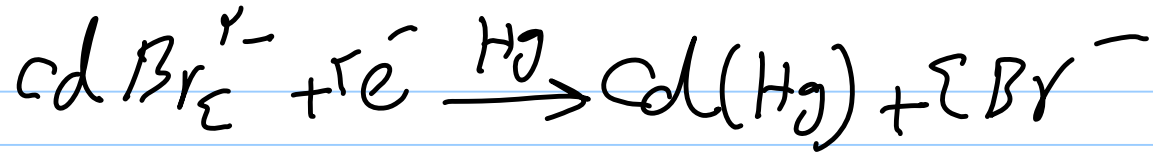


# نتام خدا

انڈرونیٹس، پستوفہ جلیہ، ۱۰، ۱۰، ۱۰





فراکشنال فارادی و تا فارادی

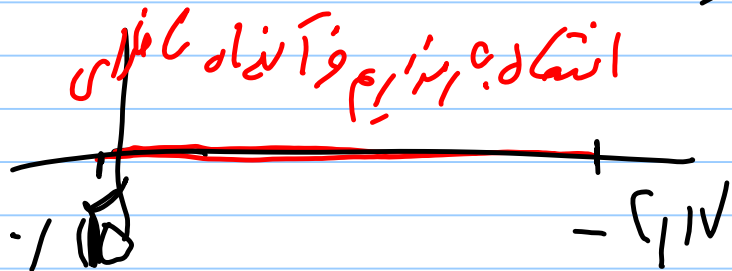
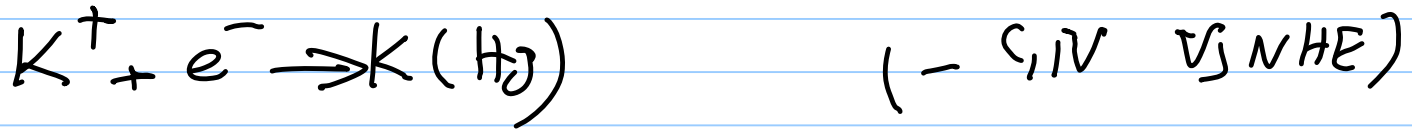
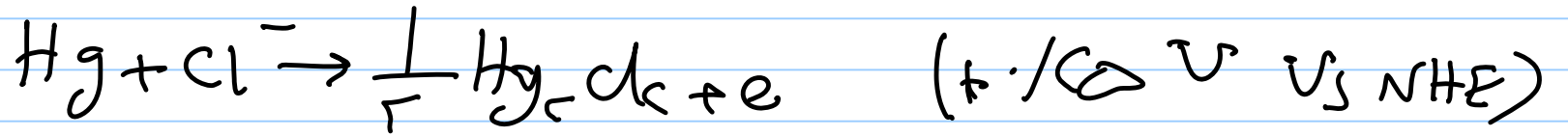
بار ← توکل اندرون حل می شود.

← انتقال بار نهایی می شود

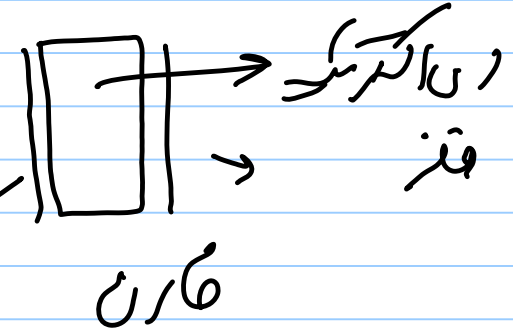
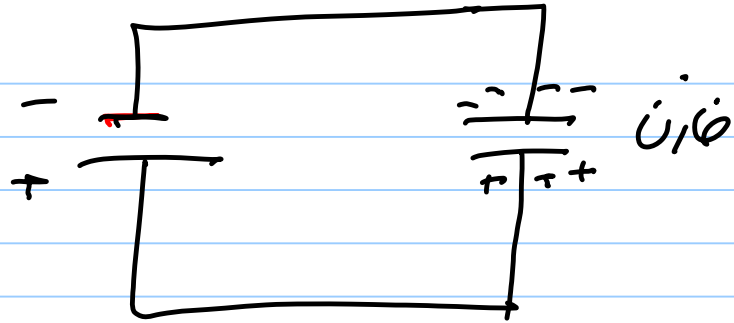
او ۳ ← انتقال بار (فراکشنال تا فارادی)

خوابگاه نیکوکاری

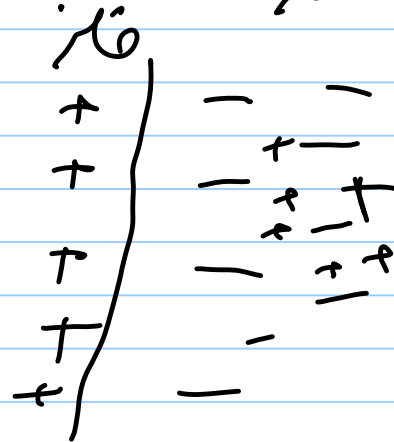
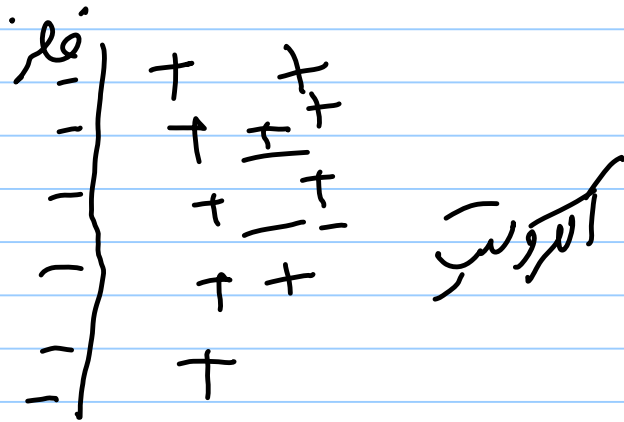
۱- الکترود پلاتین، شده اید آل (قطب مثبت) این آل  $IPF$  الکترود  $Hg$  در  $H_2O$  در  $Cl^-$  با  $Cl^-$  می شود.  $IPF_{Hg}$  (۲۷۰)



IPG ← یک خازن در نظر گرفته می شود.



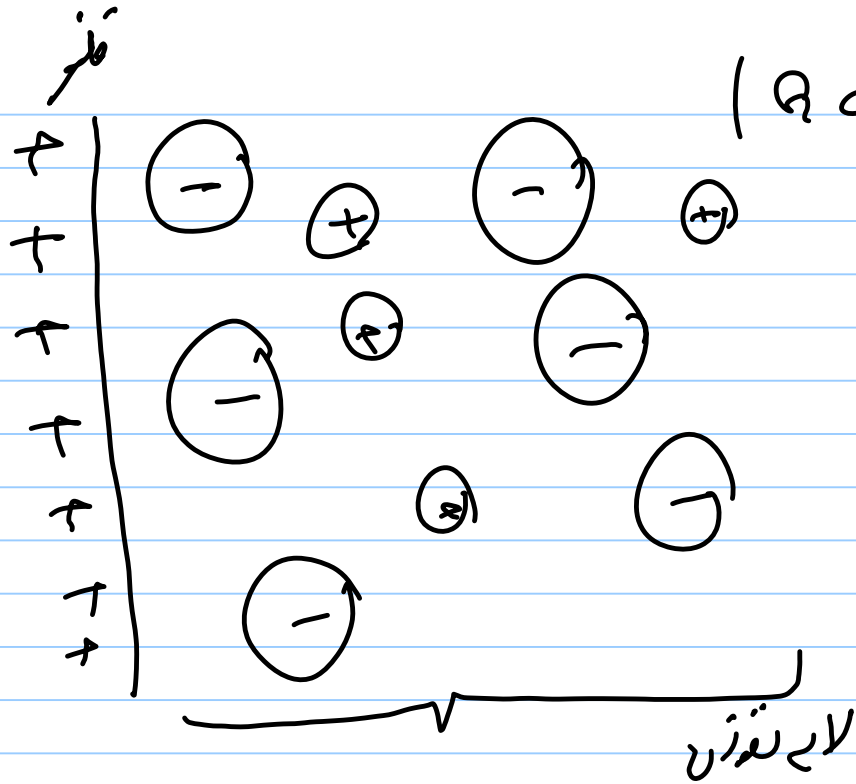
$$q = C \frac{q}{\epsilon}$$



لایه دوگانه

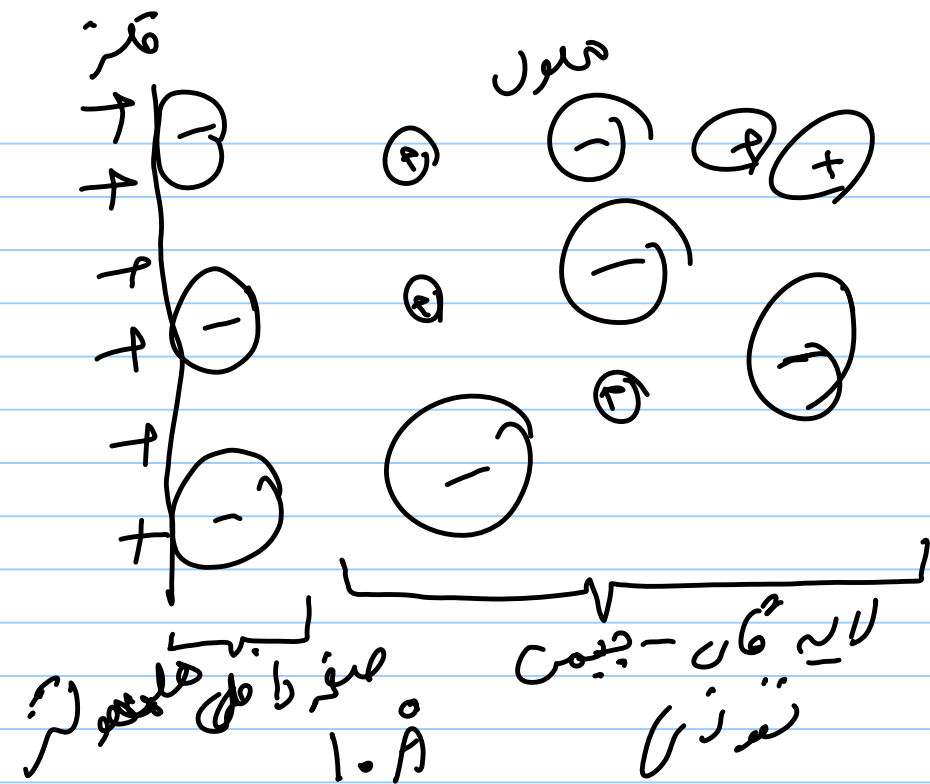
مدل گار-جینن (Ray-Chapman)

لایه نقره ← بار مثبت و بار منفی



$$q_m^+ = |q_m^-|$$

# مدل استرن (Stern)

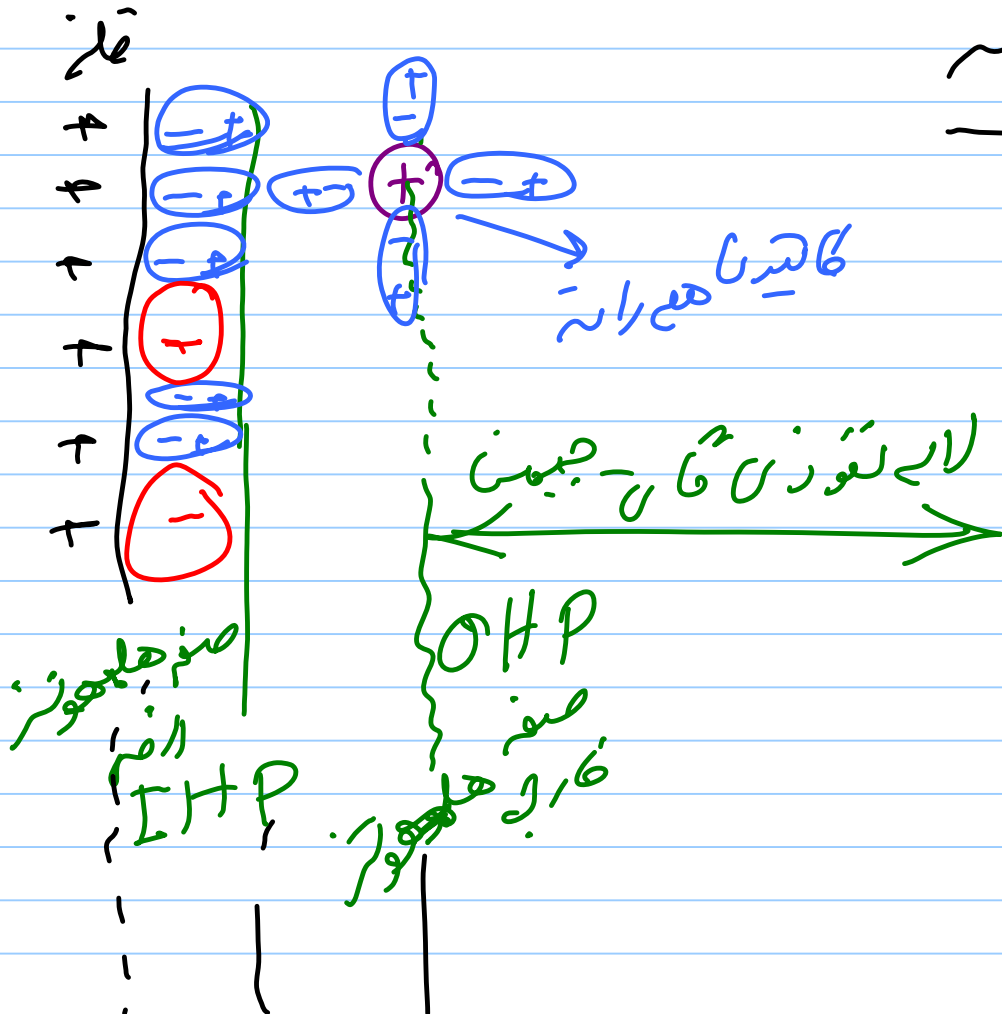


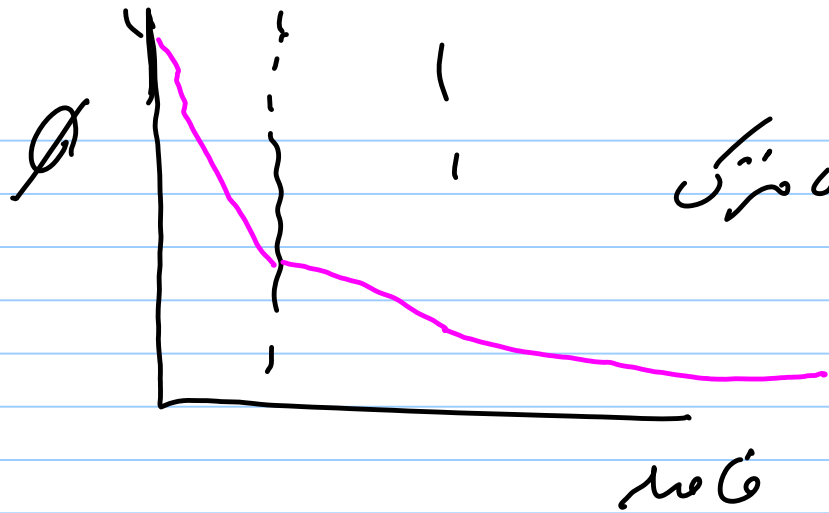
شدت میدان  $\rightarrow \frac{V}{cm}$   $10^7$

معادله پواسون-بولتزمن

# حدل بوکریں - دیوانتان - مرلہ

مرنگول آہ





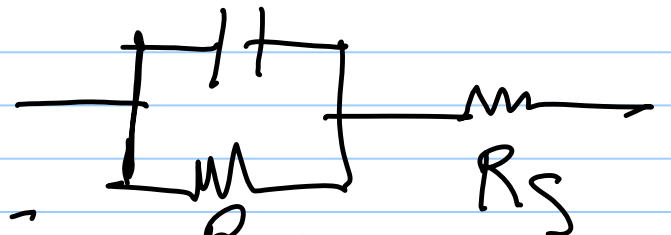
$C_{dl}$  ← سینت اختلاف پتانسیل در صند مترنگ



محلول

لایه ادرگان

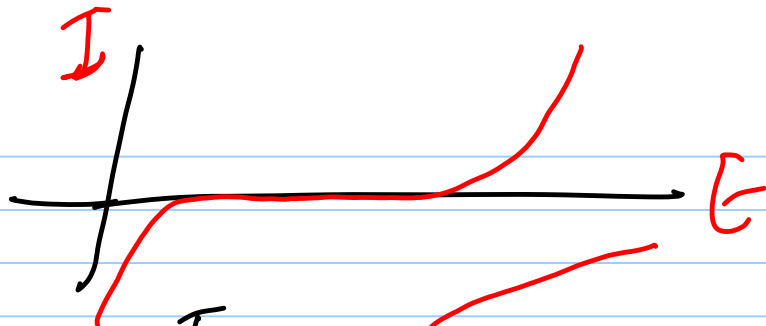
$C_{dl}$



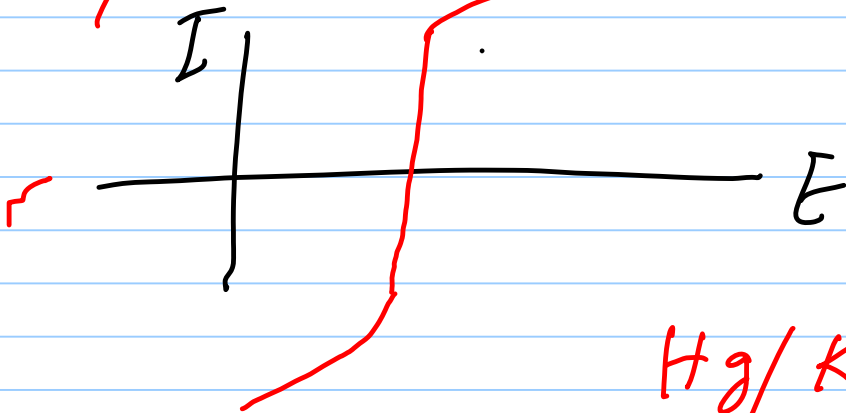
$R_p$  ← مقاومت پلاریزاسیون ← سرعت فرایند

مقاومت ادرمول ←





$Hg/K^+, Cl^-$  IPE



اللہ اور برکتا ہے اے آل  
انکے درمیان SCE

$Hg/K^+, Cl^- / SCE$  کد کد  
IPE مرجع