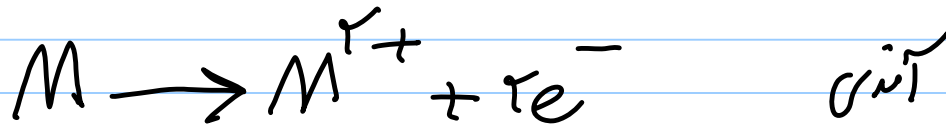
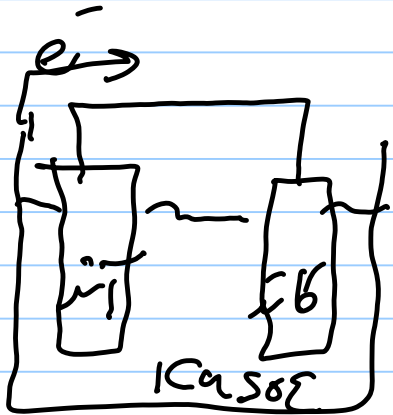


یہ ناسخ دے

آزمائش کا خاکہ حوالی :



کاتھوڈ : $M^{2+} + 2e^{-} \rightarrow M$ تجزیاتی طور پر : آزمائش کا خاکہ حوالی



کلی الیکٹرونیس
۱- آندہ - ۲ کاتھوڈ

۲- اسلٹ الیکٹریٹ کم - اسلٹ میں

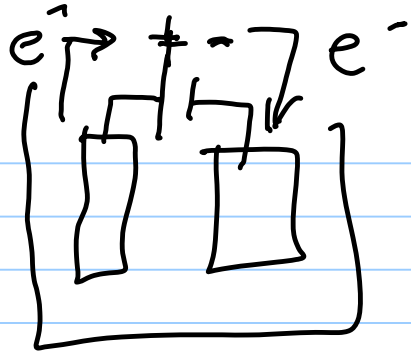
1 A

+ 5 DCV

۱- منبع تغذیہ : مستقیم

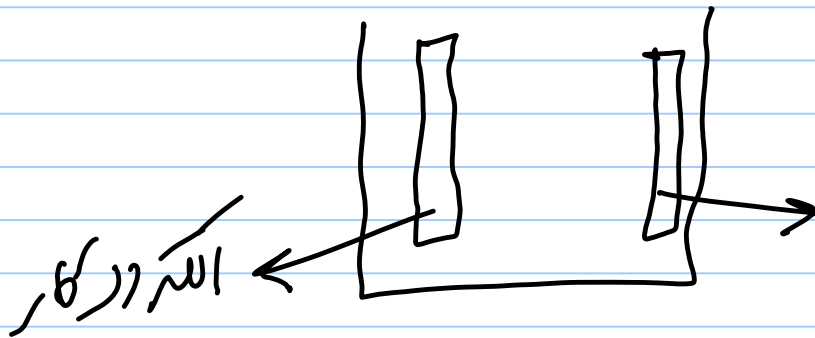
بیمب الیکٹرون

کنٹرل کنندہ جریان :
- کنٹرول کنندہ تینتہنگ :



۲ - آلترودور

آلترودور



آلترودور

ضنن بنند و اجبار فواید شود ← رافندی { Pt - سیم - سلفید
تدری

به نام خدا

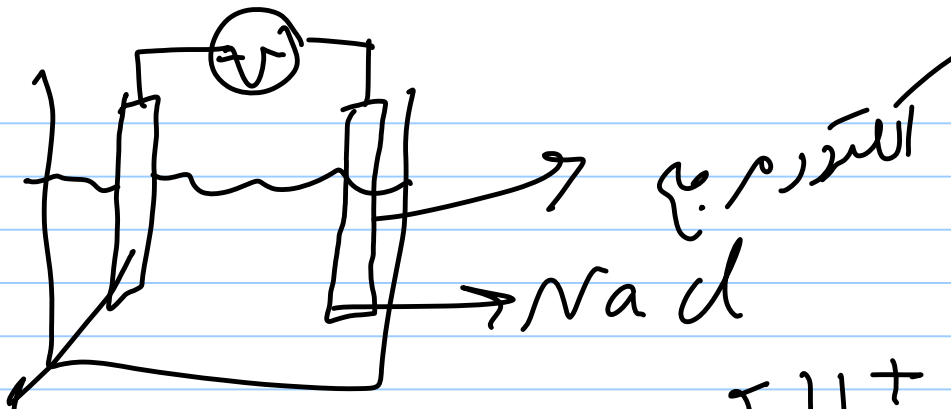
آنجا ششگاه خود را

الکترون وصل ← Pt - تراشه

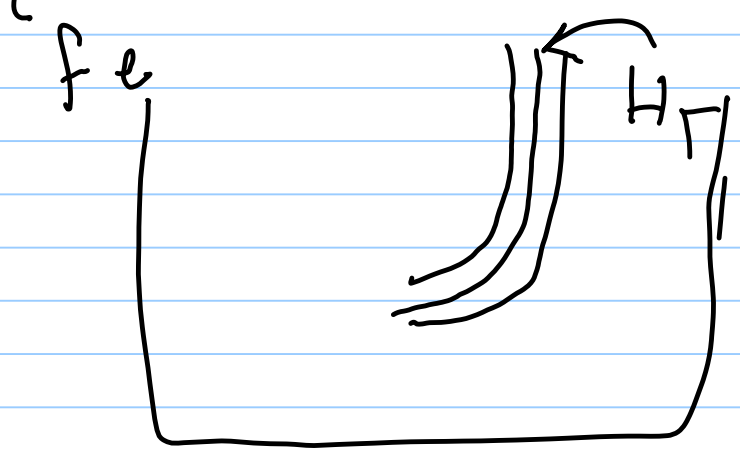
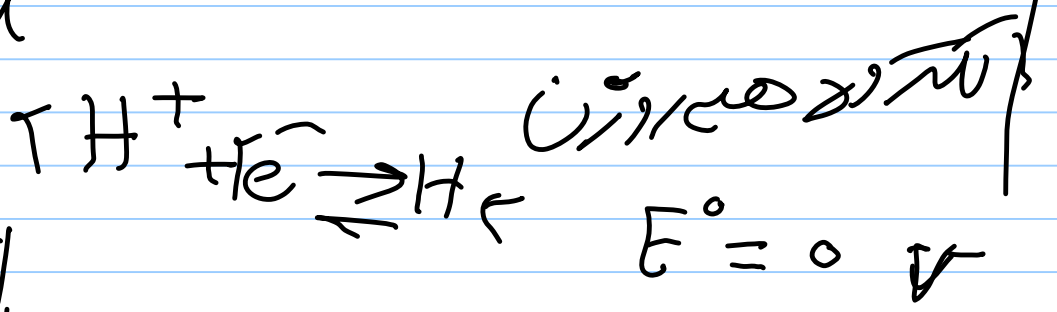


تولید شده است

Pt
 Pt
 Pt

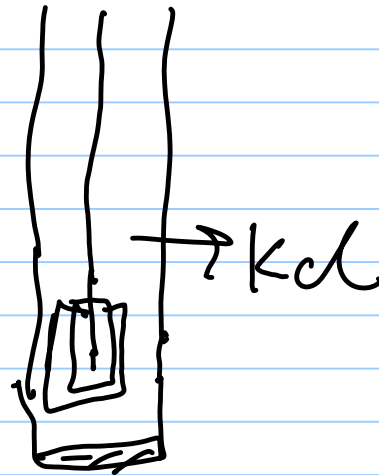
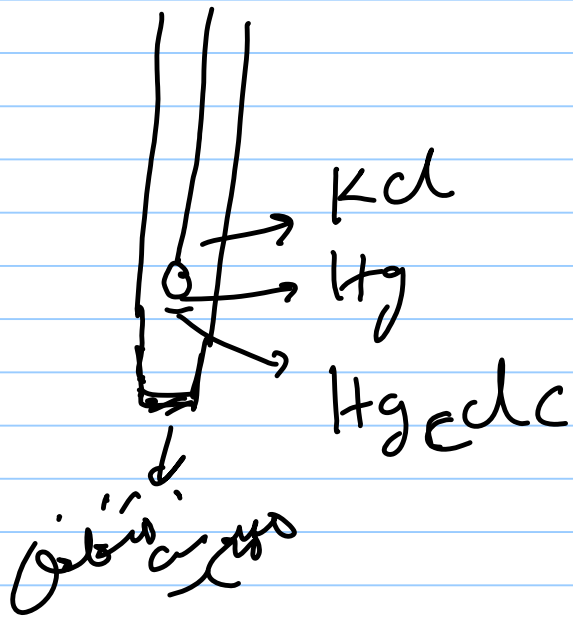


آلترورم جمع:

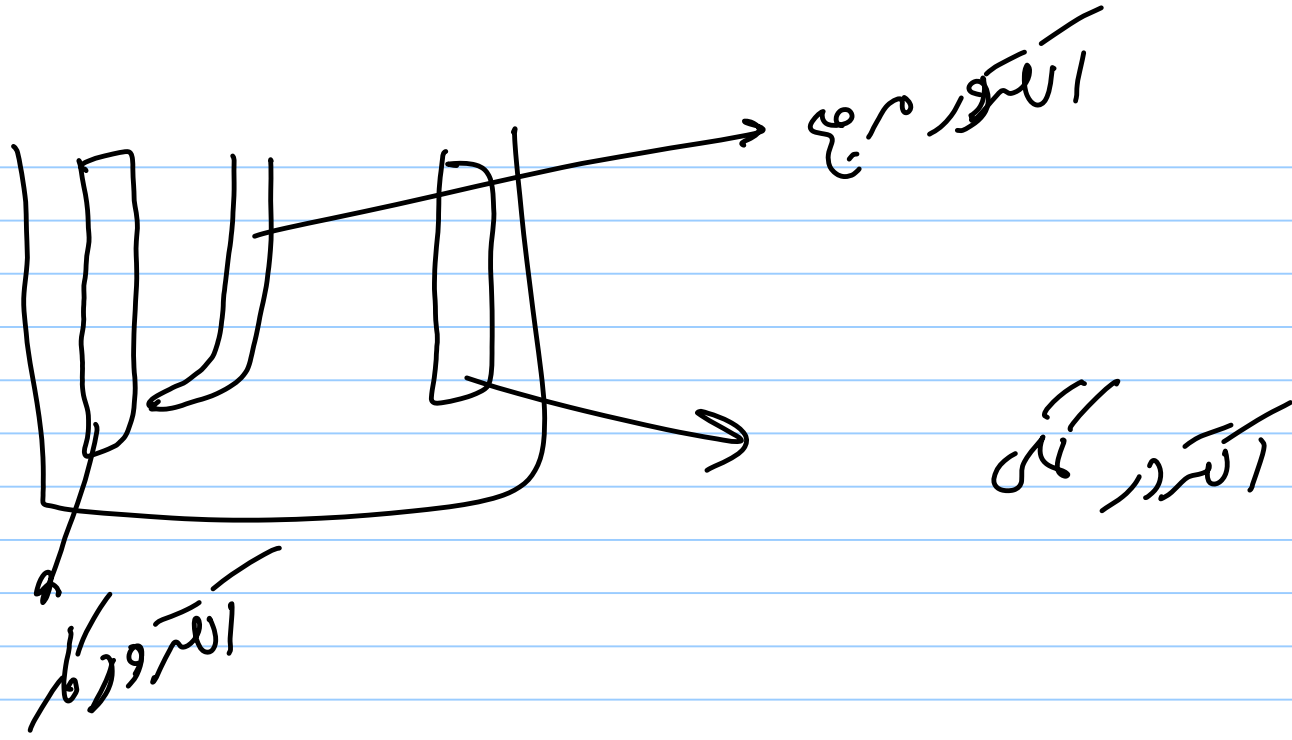


آلترورم جمع با به تیاسند آن الکترولیت بهانه.

الكهرومتر مع كالمول ابلج
 saturated calomel electrode (SCE)



الكهرومتر مع $Ag/AgCl$



ہولٹی مٹر : تباہی، معارضت - جریاں

به نام خدا

آزمایشگاه خوردن طبیعتاً بازاری

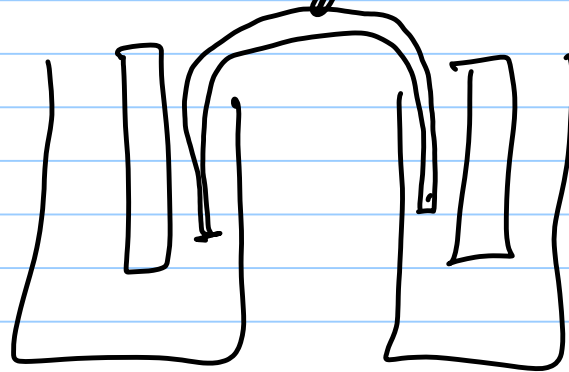
کل الکترولیتها:

پل گالوانی

۶



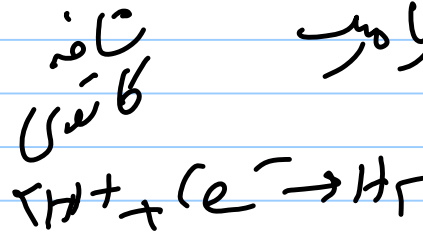
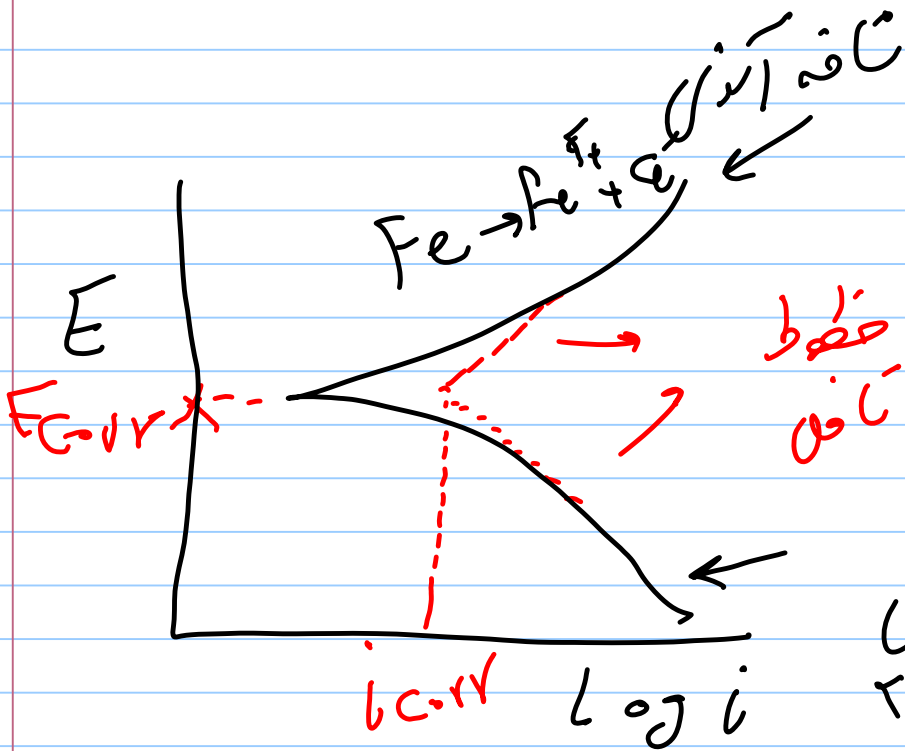
پل گالوانی
(اصول الکترولیتها)

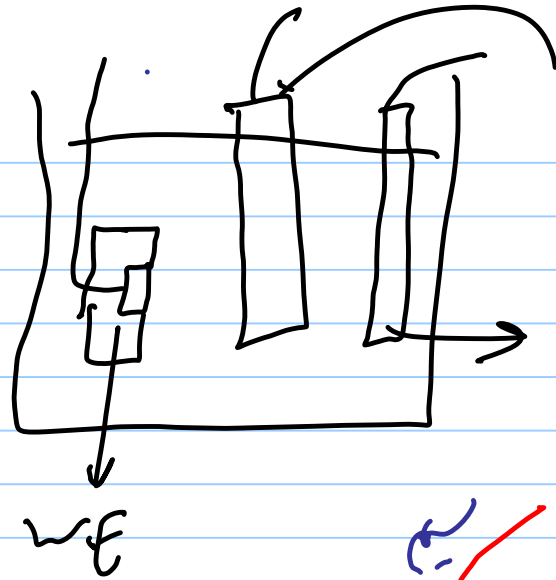


: salt spray

: پتانسیل

پتانسیل - پتانسیل





Nacl 3,5% wt

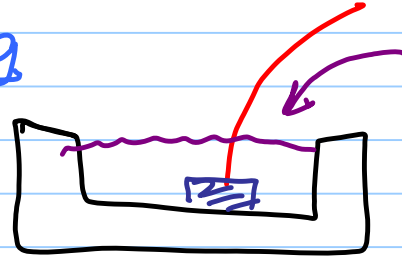
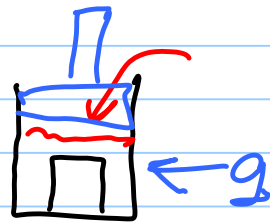
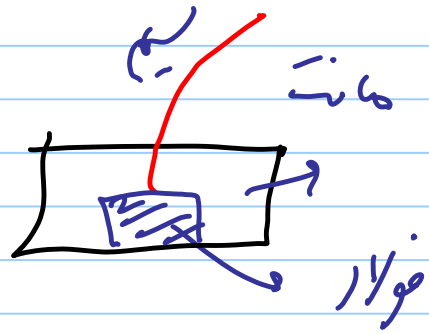
Pt

CF = اکثر در بر است

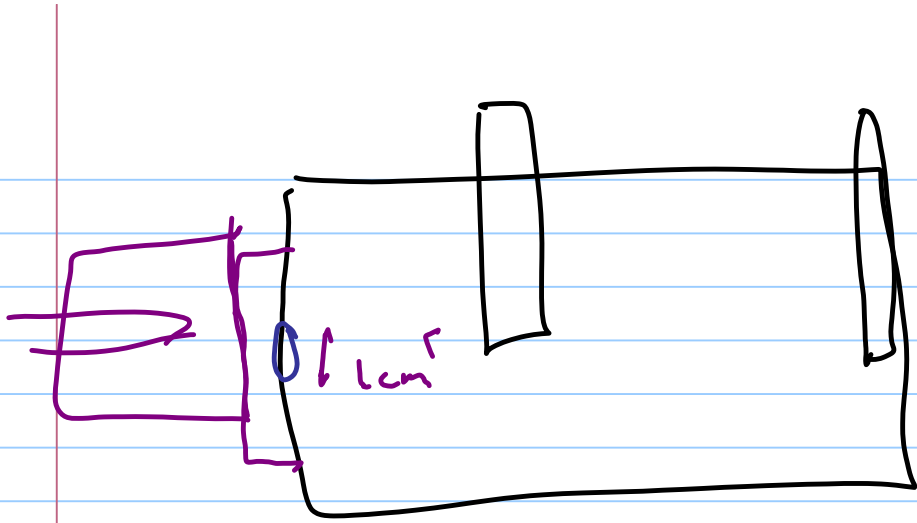
RE = کالومل

WE = فولاد

حالت سرد

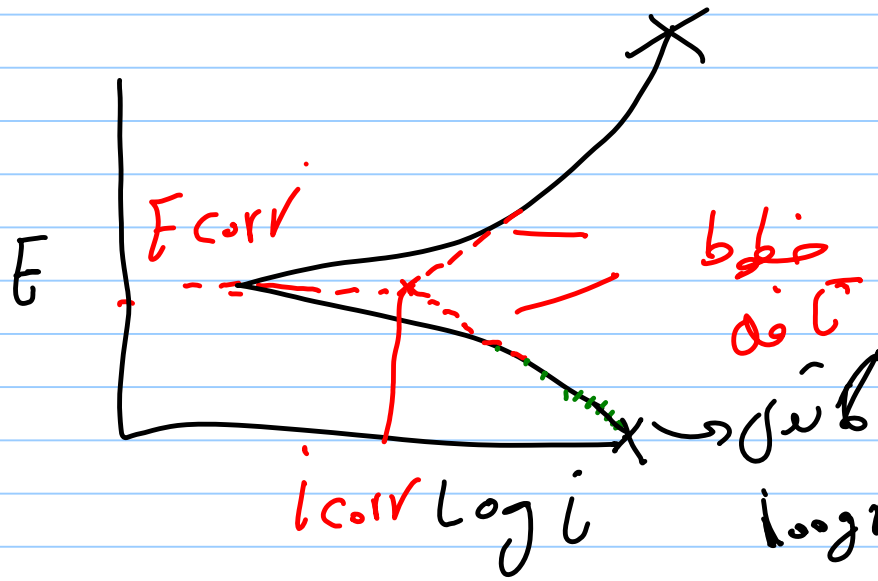


از این حالت



به نایفدا

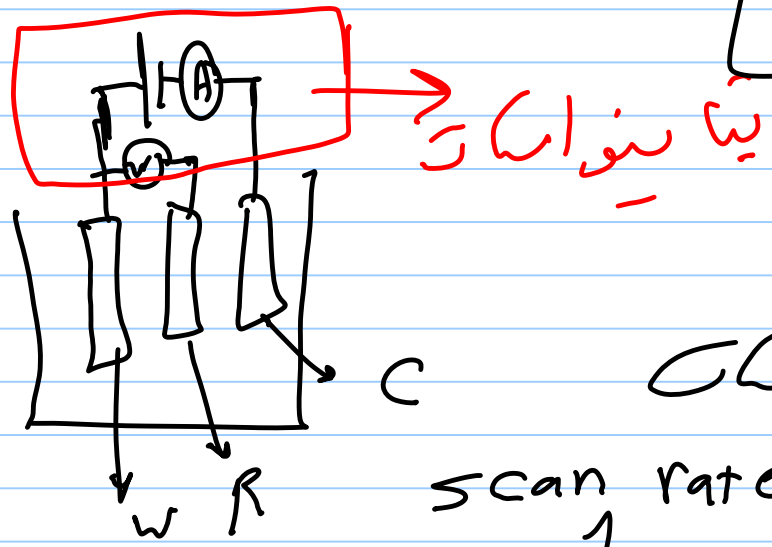
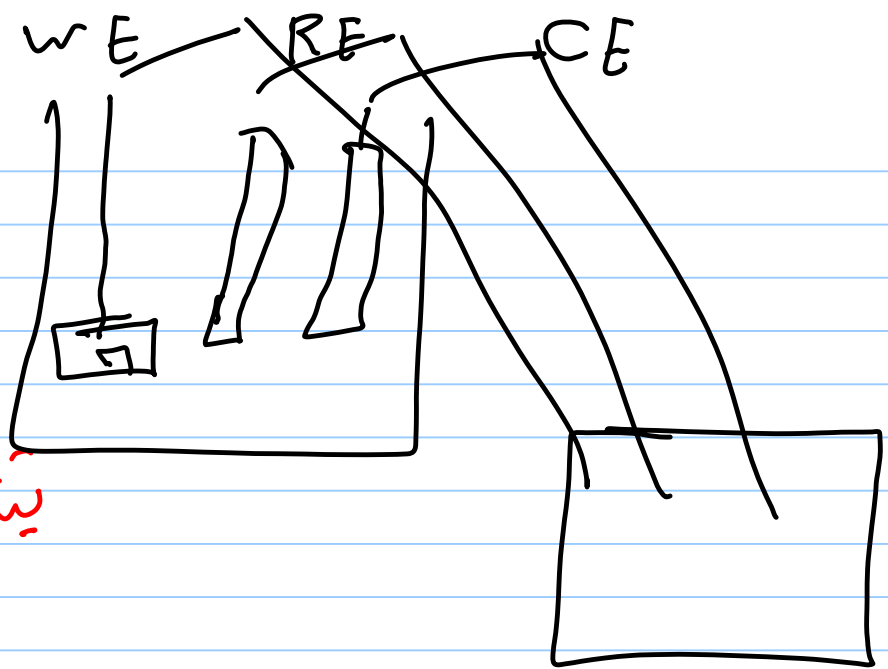
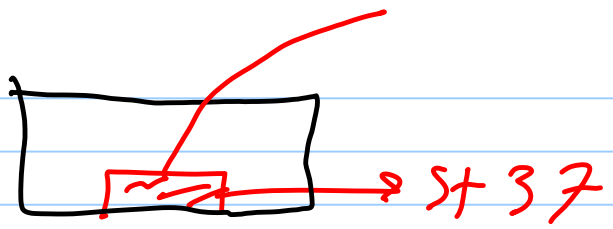
آز خوردنی طلبه ۱۰۰٪ بجای



صورتی St 37 (بیشتر) Nacl wt ۱۰٪

۱۰٪ Nacl

آب جوف تا وزن کم می آید



دستگاه پتانسیوالات اقلوانا

سرعت روشن scan rate
 $\frac{mV}{s}$

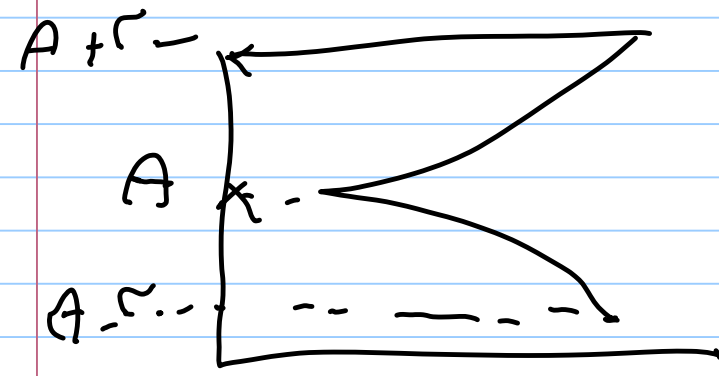
E_{OCP}

تعیین مدارها ،
به اندازه کافی زمان داریم تا تعیین به تافلیر

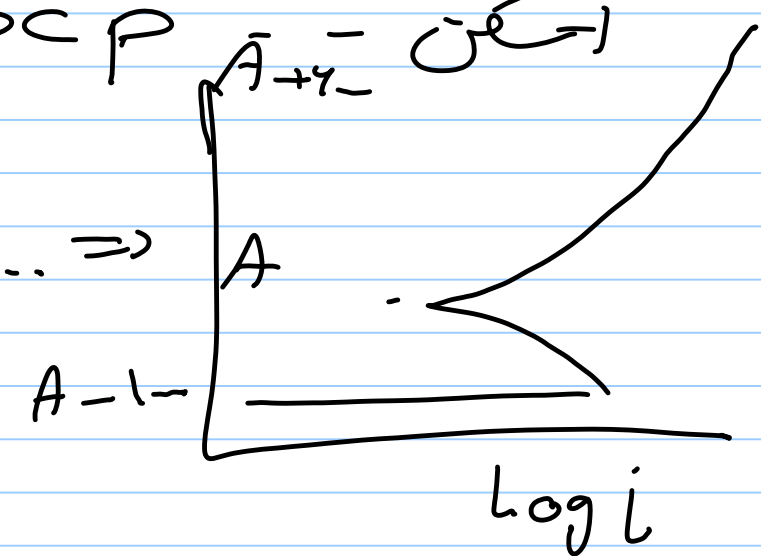
ω_{cp}

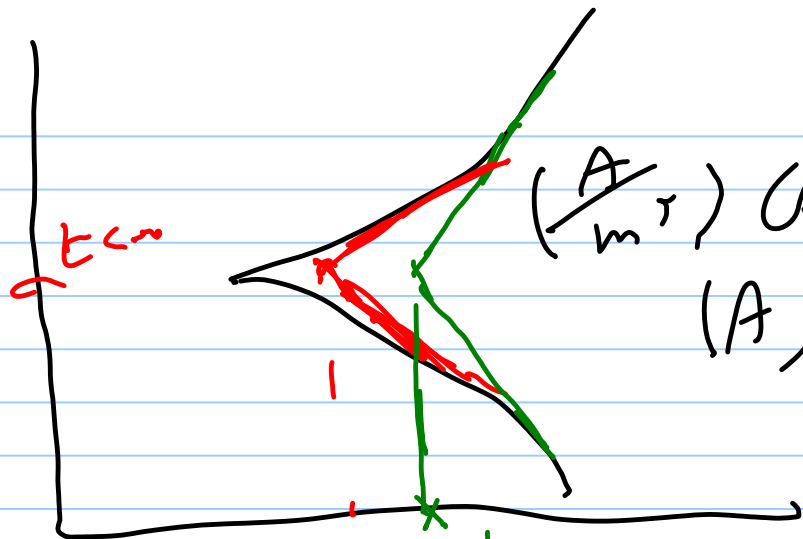


$\pm 200 \text{ mV } V_s E_{OCP}$

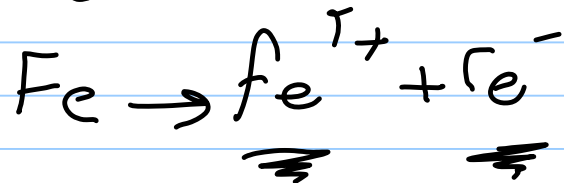


$\left. \begin{array}{l} A - 1 \\ A + 9 \end{array} \right\} \Rightarrow$





سرعت خوردگی ← i_{corr} و جریان خوردگی $(\frac{A}{cm^2})$
 جریان خوردگی (A)

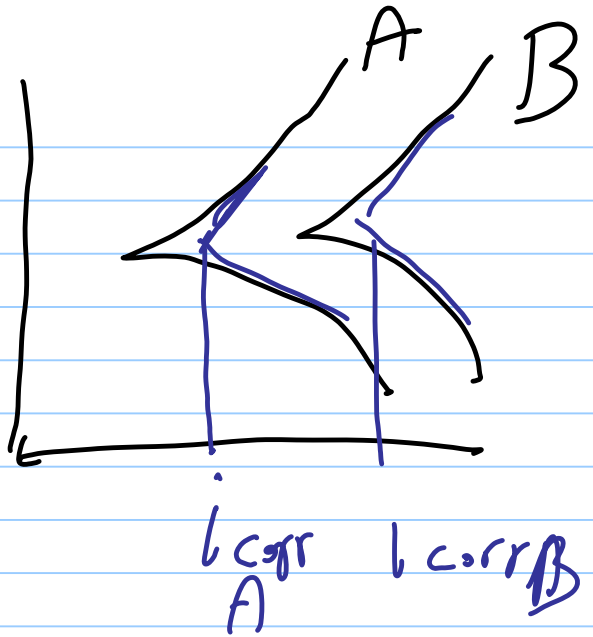


$1 cm^2$

$Log i$ $Log i (\frac{A}{cm^2})$

سرعت خوردگی افزایش \Rightarrow واکنش آنودی سرعت زیاد \Rightarrow $e^- \uparrow \Rightarrow q \uparrow \Rightarrow I \uparrow \Rightarrow i \uparrow \Rightarrow q \propto I$

$i \propto$ سرعت خوردگی

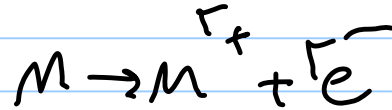


$i_{corr B} > i_{corr A}$
 سر کف جزئی B $>$ سر کف جزئی A
 B $>$ A

بنا و صدا

طیبه ۵ ام میزبان آزمایشگاه فیزیک

ترجمه و ریاضیات فیزیک



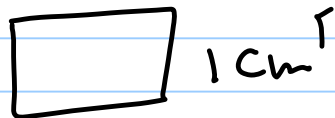
سیستم فیزیک: سرعت فیزیک: کاهش وزن در واحد سطح

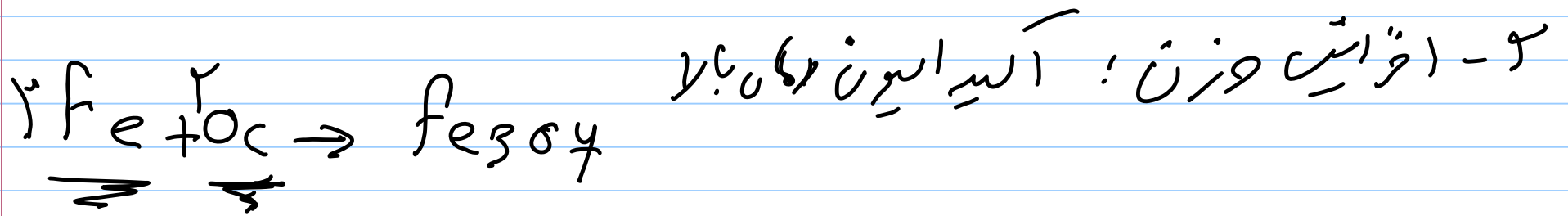
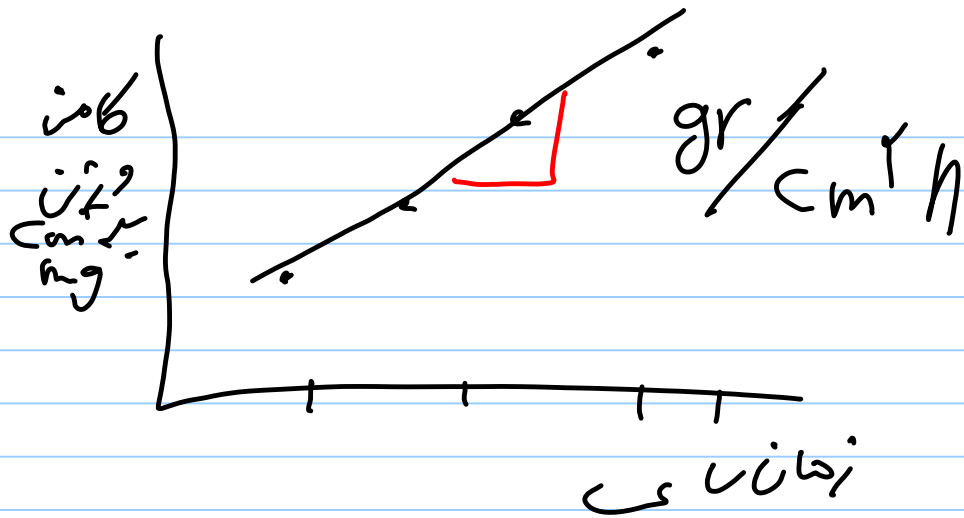
تعیین سرعت فیزیک:

۱- کاهش وزن

$$\Delta m_1 \rightarrow t_1 \quad ;$$

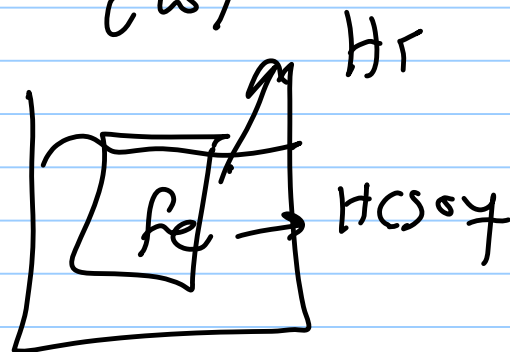
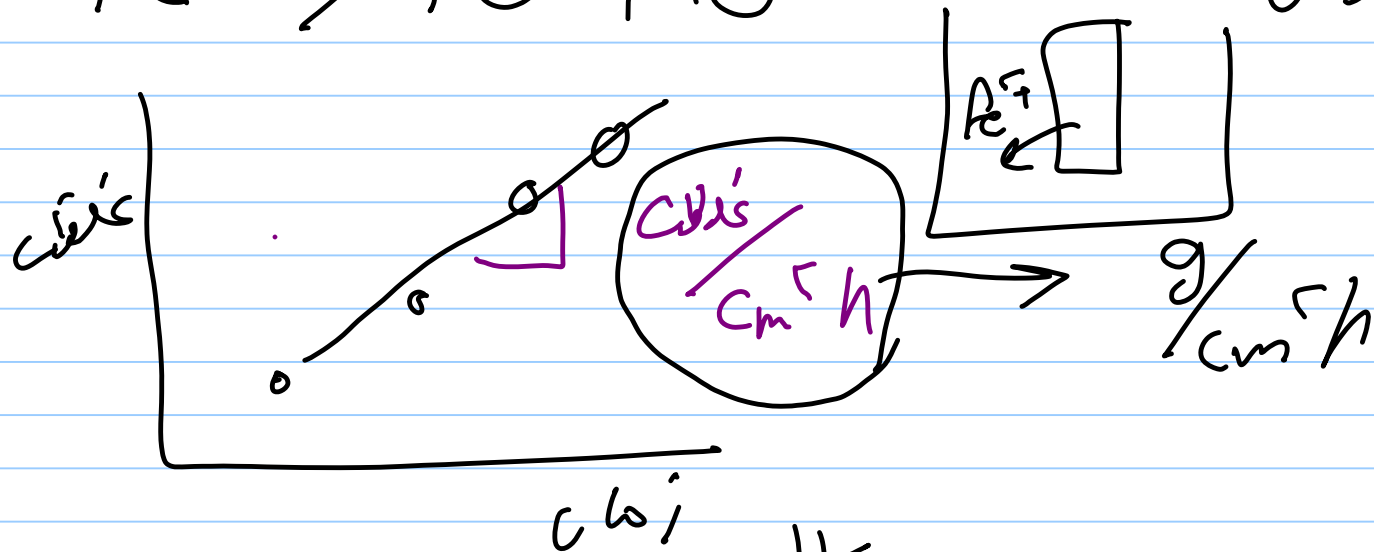
$$\Delta m_2 \rightarrow t_2 \quad ;$$



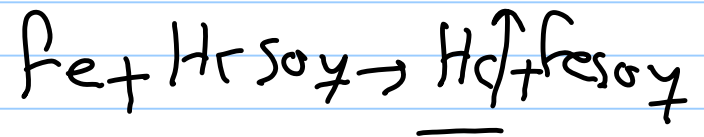


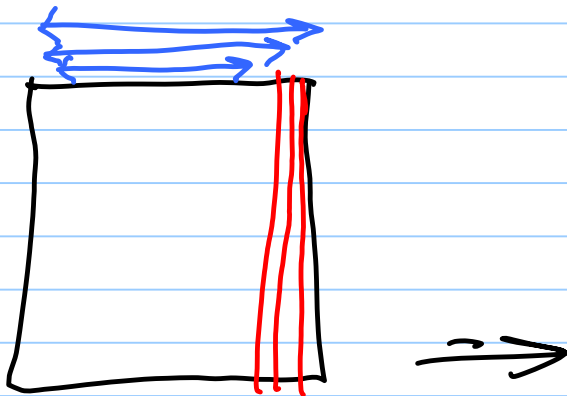
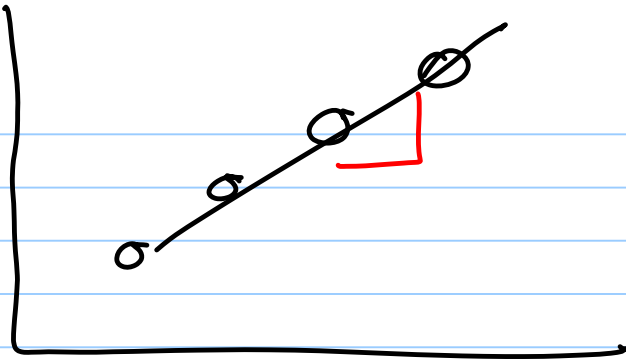


۵- آنتیترکیب سنجی



۶- روش گازسنجی :





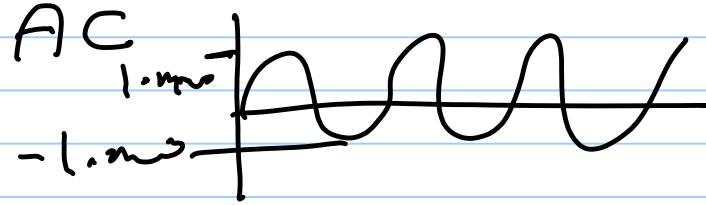
د - اندازه گیری است

$$m_p y \rightarrow \text{این} = 1.20 \text{ mm}$$

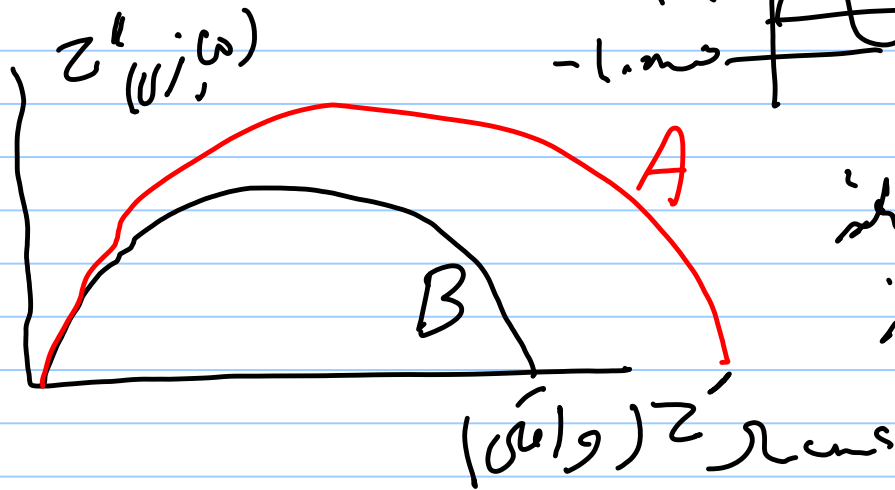
تبدیل دینامیک DC

۹- اوسیلاتور الکتریکی

طیف امپدانس الکتریکی EIS



10KHz - 10mHz



تاکویس
مقاومت → A
B فله